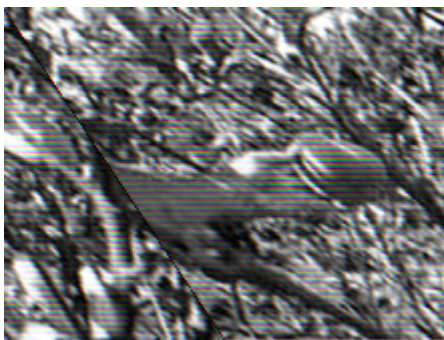


## **Cải tạo vườn cây ăn trái già cỗi**

Cura đôn toàn bộ, san liếp, xẻ mương mới, đảo đất, đắp mô trồng lại vườn mới là phương cách tốt nhất cho việc cải tạo vườn cây ăn trái đã già cỗi, nhưng do tốn công sức và phải chờ vài ba năm mới có thu hoạch nên nhiều nhà vườn chần chừ. Ở đồng bằng sông Cửu Long, đã có nhiều sáng kiến cải tạo vườn cây đã già cỗi thành vườn mới chuyên canh và cho thu hoạch sớm.

### **1. Chọn mua và nuôi dưỡng cây giống trong vườn ươm mini**

Khi đã xác định kỹ giống cây sẽ trồng cho thu nhập cao trước mắt và tương lai nhưng phù hợp phong thổ của vùng. Mua cây giống “tiêu chuẩn”- tức là đúng gốc ghép, mắt ghép (thí dụ cây bưởi da xanh ghép trên gốc bưởi lông) sẽ dùng bao nhựa, thùng nhựa loại lớn, tối thiểu 30 x 30 x 40 cm, đất trộn tro trấu, mụn dừa mục và phân bón lót, khử nấm bệnh đúng như nhà kỹ thuật khuyến cáo để nuôi cây giống trong vườn ươm giống mini trước sân nhà. Cây giống được tưới nước và chăm sóc đầy đủ hàng ngày rất mau bung tọt ra nhánh. Phải chú ý bấm đọt, tạo tán nếu cần ngay trong khi cây giống trong vườn ươm mini.



### **2. Đắp mô mới**

Sau khi đôn bỏ các cây già cỗi bệnh hoạn, gom lá cây khô cành mục chôn hoặc đốt bỏ, dùng dây nylon căng theo mặt liếp xác định vị trí dự tính trồng để đắp mô cho cây chính 50 x 80 x 80 cm, cây phụ 50 x 50 x 30 cm nếu có trồng. Trong khi chờ cây giống phát triển trong vườn ươm mini cần bón phân hữu cơ kết hợp đảo trở cho các mô đất giai đoạn chuẩn bị trồng tối xốp để khi đặt cây mau bén rễ hơn. Tiến hành đôn cây cũ trên vườn đọt 2 đôn hết toàn bộ hoặc chừa lại sao cho dưới mặt đất vườn có ánh sáng phân bố đều, nhất là vị trí các mô đất. Tát mương, dùng gàu vẩy sình lên và trải đều trên mặt liếp cũng như bồi mới hai bên mé liếp. Chuẩn bị mô trồng, sửa liếp xong là có thể tiến hành trồng cây mới.

### **3. Trồng cây mới**

Tiến hành đào hố trồng và bón phân bón lót cho mô đất và tiến hành đặt cây giống, vun đất, đóng 3 cọc xéo để đỡ cây không cho gió lay bộ rễ. Cùng lúc xuống giống cây trồng phụ (ví dụ cây chuối hoặc đu đủ). Tưới nước đều đặn cho cây mới trồng mau hồi phục, mau cho trái. Nên trồng cây mới vào đầu mùa mưa và sau tối đa 1 năm sẽ thanh toán toàn bộ số cây cũ còn lại trên vườn. Dàn cây phụ đã cho thu hoạch, dàn cây mới đã sẵn sàng ra hoa kết trái.